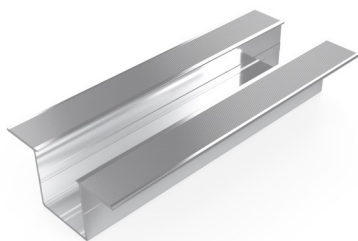


FICHE TECHNIQUE PROFIL ALUMINIUM OMEGA 90x40x2



Les ossatures aluminium en section oméga permettent la réalisation d'une structure supportant le parement. L'emploi de cette ossature en aluminium offre à votre façade une esthétique et une durabilité excellente. Produit idéal en support de panneau type aluminium composite. (Stacbond, Alpolic, ...)

DONNÉES TECHNIQUES



Tableau 1 : Données techniques

Matière	Aluminium extrudé 6060 T6 selon EN 755-2
Section x épaisseur	40 x 90 x 2.0 mm
Longueur	6000 mm +/- 10mm (Autres longueurs sur demande)
Conditionnement	1 pièce
Finition	Brut (Standard) (Autres couleurs sur demande)
Masse linéaire	0,790 kg/m
Aire	291,71 mm ²
Périmètre (extérieur)	351,25 mm
Inertie selon l'axe x Ix	73 585 mm ⁴
Inertie selon l'axe y Iy	159 244 mm ⁴
Distance fibre neutre selon l'axe y	22,33 mm
Distance fibre neutre selon l'axe x	45,00 mm
Conformité	CSTB 3194-V2 du 13 Mars 2018
Euroclasses Feu	A1 selon NF EN 13501-1

